



**BUMDES
KARYA MAJU**

PAPARAN LAPORAN KEGIATAN BUMDes Karya Maju Desa Pasir Wetan Tahun 2025 (Perbandingan Tahun 2024)

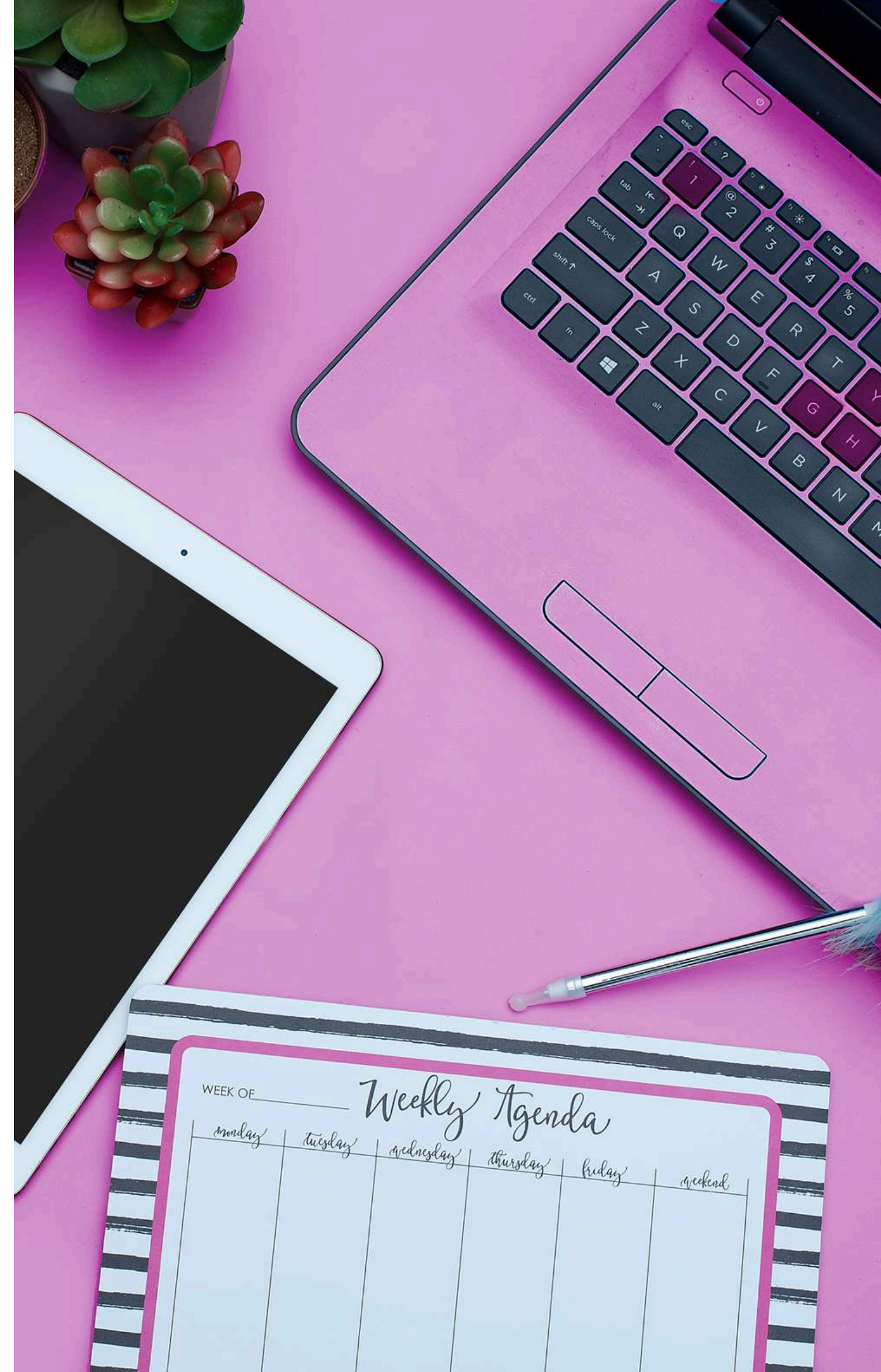
bumdeskaryamajupasirwetan.biz.id

Minggu, 22 Februari 2026

Pendahuluan

BUMDes Karya Maju merupakan badan usaha milik desa yang dibentuk sebagai upaya meningkatkan Pendapatan Asli Desa (PADes) dan kesejahteraan masyarakat Desa Pasir Wetan melalui pengelolaan unit-unit usaha produktif.

Laporan ini memaparkan capaian kinerja tahun 2025 serta perbandingannya dengan tahun 2024 sebagai bentuk transparansi dan akuntabilitas kepada Pemerintah Desa dan masyarakat.



UNIT USAHA YANG DIKELOLA

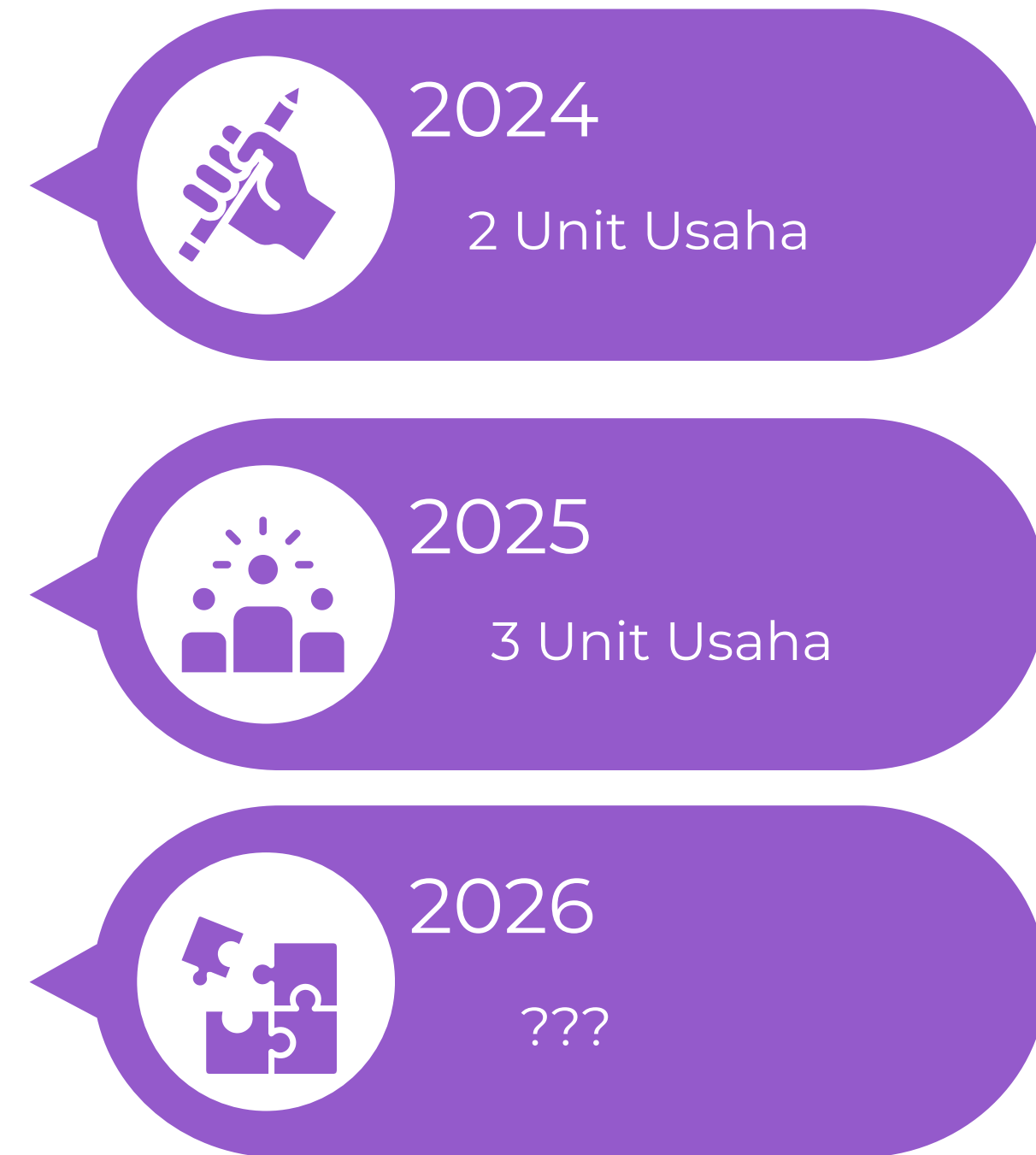
Tahun 2024

1. Unit Pamsimas
2. Unit Bangunan Proyek

Tahun 2025

1. Unit Pamsimas
2. Unit Bangunan Proyek
3. Unit Peternakan Sapi
(Program Ketahanan Pangan Desa)

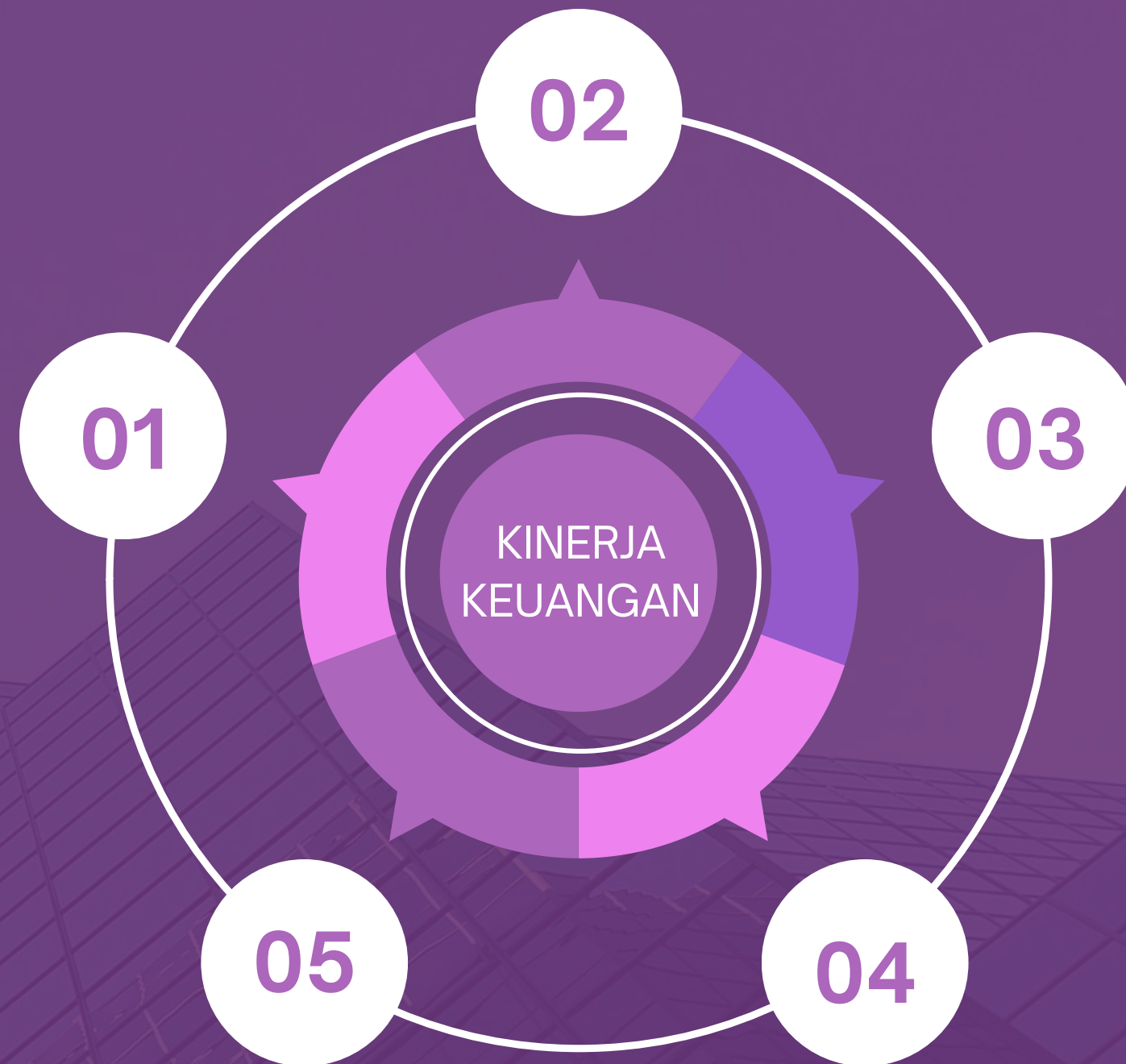
➔ Tahun 2025 terjadi penambahan 1 unit usaha baru.



Perbandingan Kinerja Keuangan

1. MODAL USAHA

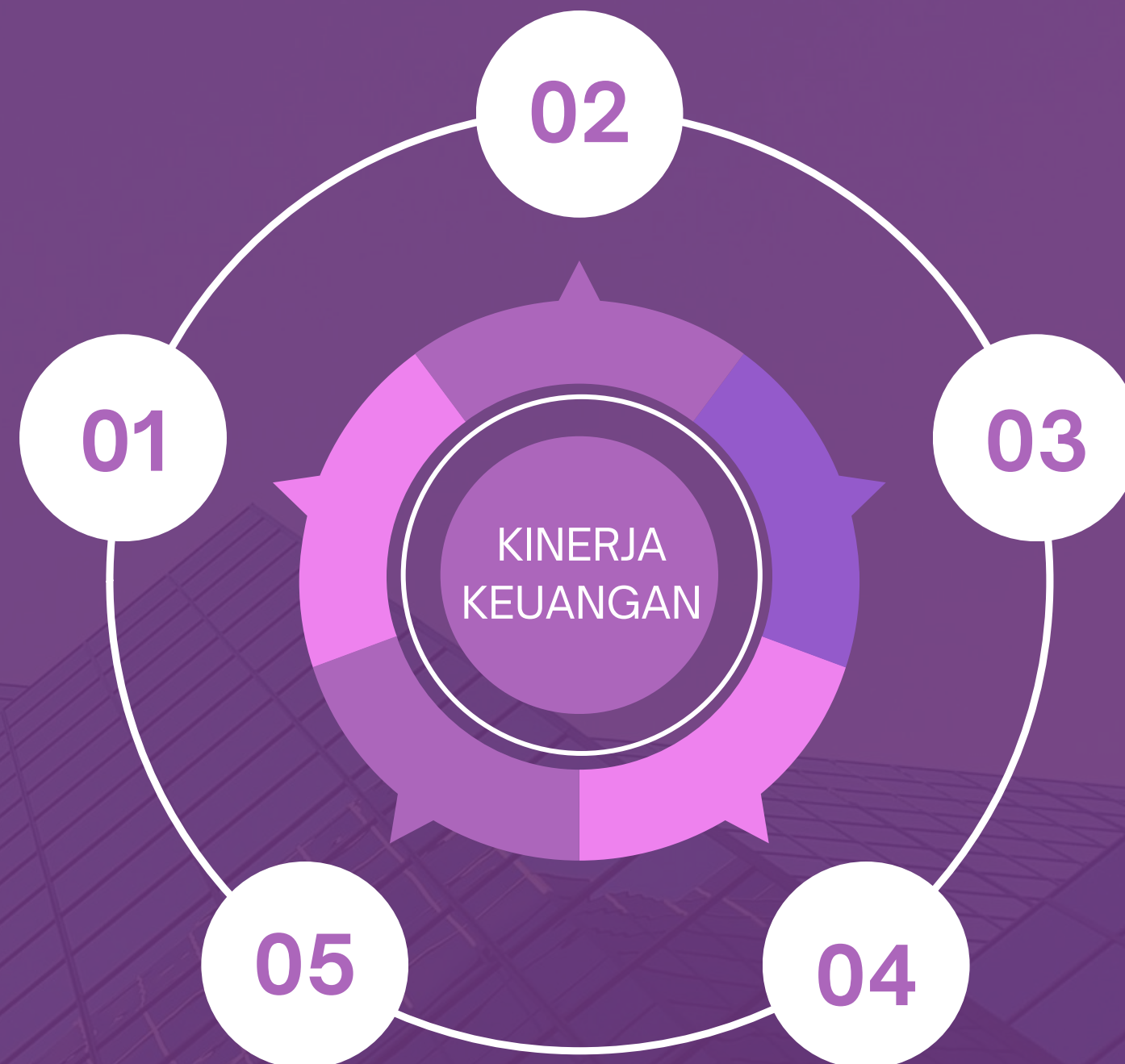
URAIAN	TAHUN 2024	TAHUN 2025
PENYERTAAN MODAL DESA	Rp -	Rp 250.000.000
MODAL BERKEMBANG	Rp 21.366.500	Rp 20.542.000
KENAIKAN MODAL		



Perbandingan Kinerja Keuangan

2. OMSET TAHUNAN

URAIAN	TAHUN 2024	TAHUN 2025
TOTAL OMSET	Rp 21.366.500	Rp 20.542.000
KENAIKAN OMSET	-3,85%	



Perbandingan Kinerja Keuangan

3. LABA BERSIH

URAIAN	TAHUN 2024	TAHUN 2025
Defisit	-Rp 21.366.500	-Rp 3.154.958
KENAIKAN LABA	14,76%	

Distribusi laba:

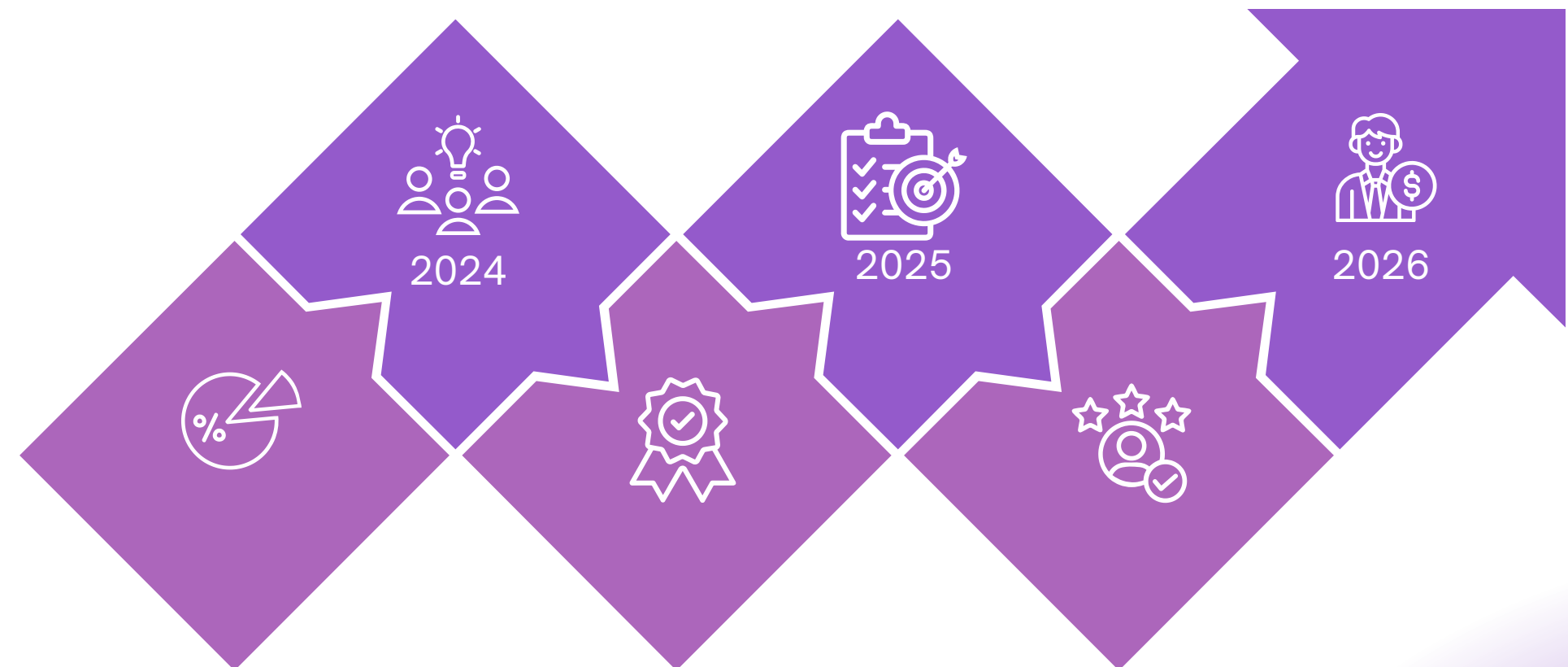
- PADes
- Dana cadangan usaha
- Insentif pengelola
- Dana sosial desa



Program Strategis Tahun 2025

1. Program Ketahanan Pangan Desa

- Pengadaan sapi potong
- Sistem pengelolaan kolektif
- Pelibatan kelompok ternak desa
- Dampak:
- Penyerapan tenaga kerja lokal
- Peningkatan ekonomi warga
- Peningkatan aset desa



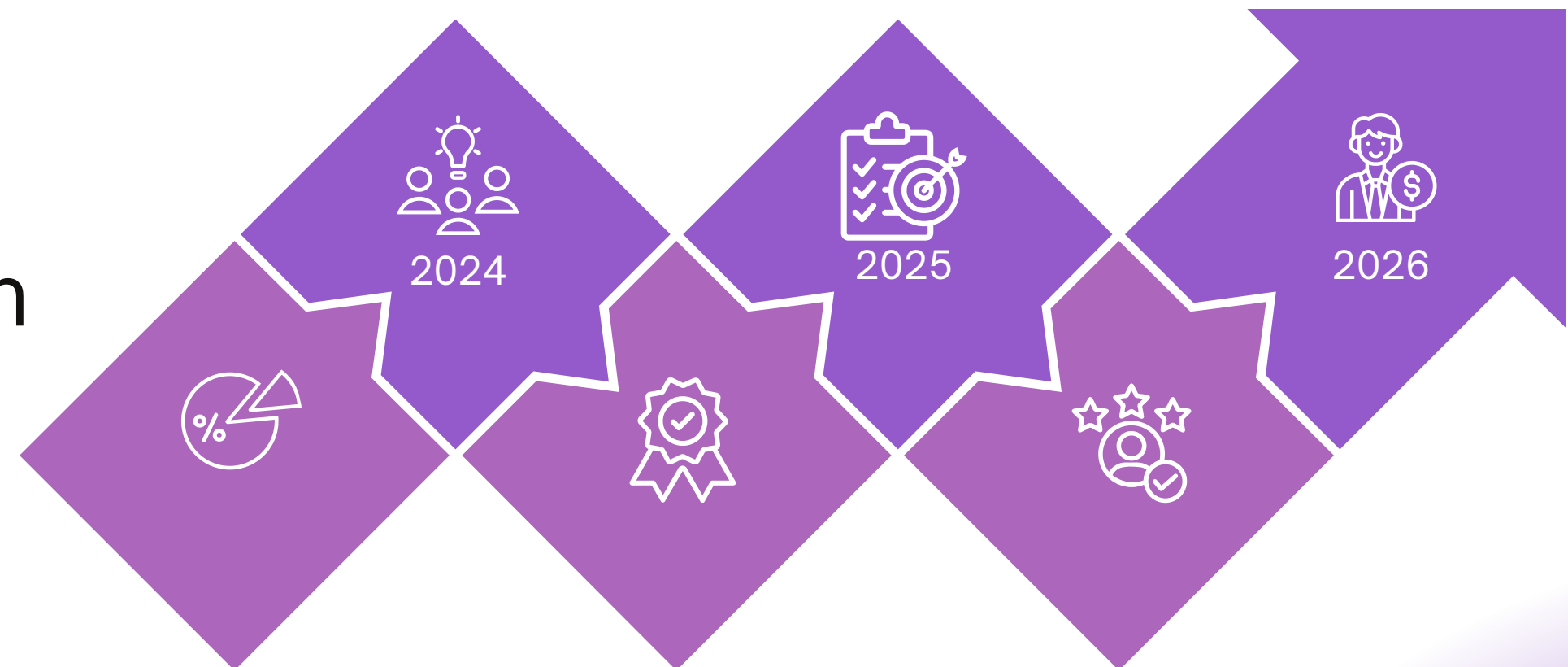
Program Strategis Tahun 2025

2. Digitalisasi Administrasi

- Sistem pembukuan berbasis komputer
- Laporan keuangan triwulanan
- Transparansi kepada pemerintah desa

3. Pemberdayaan Masyarakat

- Kemitraan dengan peternak dan pedagang lokal
- Pembinaan UMKM desa

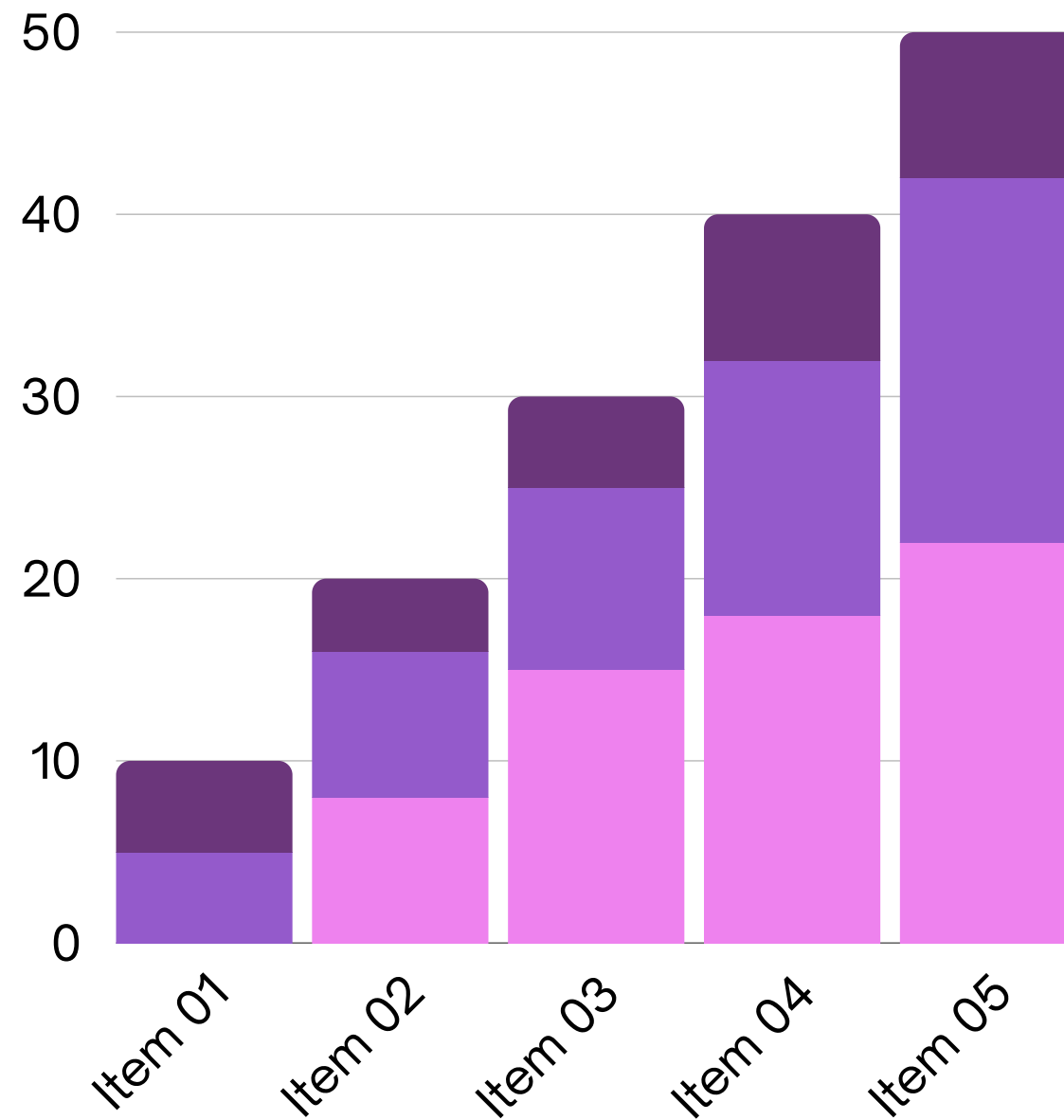


Dampak Sosial Ekonomi

Indikator	2024	2025
Tenaga Kerja Terlibat	5 orang	8 orang
Mitra Usaha Lokal	1	4
Kontribusi ke PADes	Rp 2.000.000	Rp 3.331.000

Terjadi peningkatan signifikan pada aspek ekonomi dan sosial masyarakat.

Tantangan Tahun 2025



Tantangan :

- Fluktuasi harga pakan ternak
- Persaingan pasar sembako
- Manajemen risiko kredit simpan pinjam

Solusi :

- Diversifikasi usaha
- Penguatan SOP
- Monitoring berkala



Kesimpulan

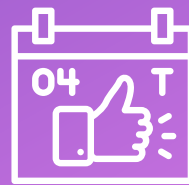
01. Tahun 2025 menunjukkan pertumbuhan signifikan dibanding tahun 2024.

02. Penambahan unit usaha baru menjadi faktor utama peningkatan omzet dan laba.

03. Kontribusi terhadap PADes meningkat.

04. BUMDes semakin berperan sebagai penggerak ekonomi Desa Pasir Wetan.

Rekomendasi Tahun 2026



Pengembangan kandang komunal terpadu



Penguatan branding produk desa



Pengembangan sistem laporan berbasis web



Kerjasama dengan koperasi dan distributor regional



**BUMDES
KARYA MAJU**

TERIMA KASIH